

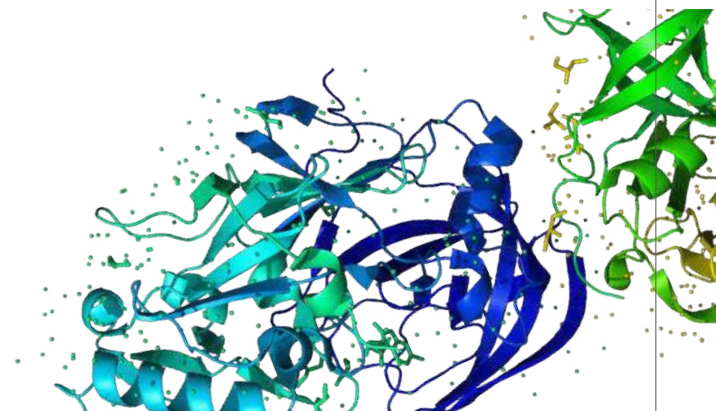


Protein Expression A to Z

단백질 발현 워크플로우의 모든 단계를 가속화해보세요!

20% 할인

2023년 10월 17일 ~ 11월 30일

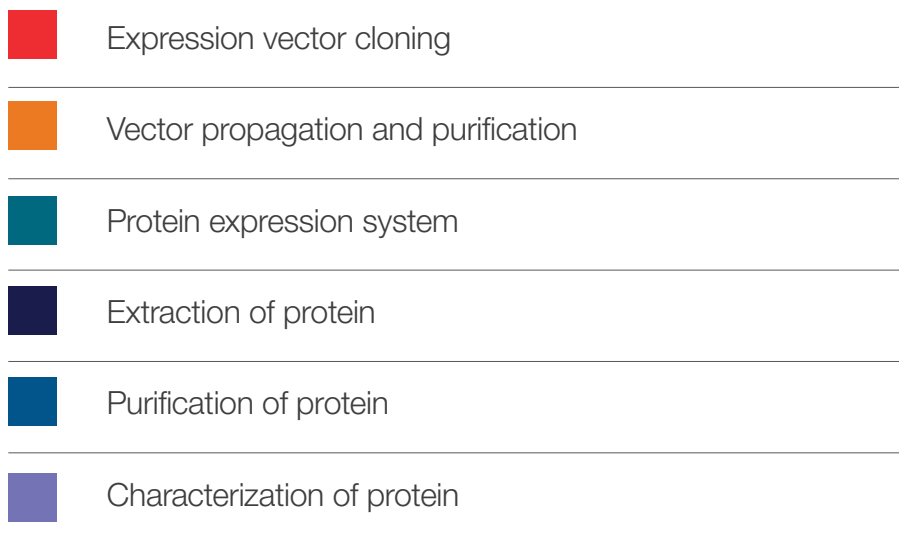


Protein expression을 위한 total workflow solution

특정 단백질의 구조와 기능을 연구하거나, 새로운 약물의 발굴 및 개발하는 등의 다양한 application 과정에서는 충분한 양과 질의 재조합 단백질을 재현성 높게 획득하는 것이 중요한 역할을 합니다. 높은 수준의 재조합 단백질을 획득하기 위해서는 목적하는 유전자를 선택하여 생산하고, 정제된 단백질의 특성 분석과정까지 다양한 요소를 고려해야 합니다.

Thermo Fisher는 원하는 재조합 단백질을 생산하기 위한 전 과정을 지원하고 있습니다.

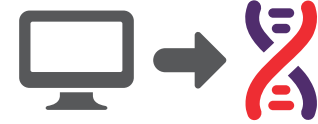
보다 정확한 단백질을 생산할 수 있는 정확하고 endotoxin-free 상태의 cloned vector를 얻을 수 있을 뿐더러, mammalian, insect, yeast, bacteria와 같은 다양한 organism 뿐 아니라 cell-free protein expression workflow solutions 을 제공하고 있어, 원하는 수준의 단백질을 원하는 양으로 생산할 수 있습니다. 생산한 단백질의 특성에 따라 추출 및 정제하는 과정까지, 보다 효율적인 연구 결과를 위한 제품을 제공합니다.



Cloning

Invitrogen™ GeneArt™ 유전자 합성 서비스

Invitrogen™ GeneArt™ 유전자 합성 서비스는 원하는 거의 모든 유전자 염기서열에 대한 화학적 합성, 클로닝 및 염기서열 검증을 제공합니다. 다운스트림 애플리케이션을 위해 준비된 합성 유전자가 들어있는 세균 배양액 및/또는 정제된 플라스미드가 제공됩니다.



- GeneOptimizer 염기서열 최적화
- GeneObserver를 통한 온라인 프로세스 추적
- 100% 염기서열 매칭 보장
- 온라인 포털에서 직접 프로젝트 구성

GeneArt™ Gibson Assembly® Cloning Kit

GeneArt™ Gibson Assembly® Cloning Kit는 어느 vector에서도 효율적이고 정확도 높은 클로닝을 자랑합니다.



Description	Unit	Cat. No
GeneArt™ Gibson Assembly® HiFi™ Cloning Kit, chemically competent cells	10 reactions	A46624
GeneArt™ Gibson Assembly® HiFi™ Cloning Kit, electrocompetent cells	10 reactions	A46626
GeneArt™ Gibson Assembly® HiFi™ Master Mix	50 reactions	A46628

✓ LMO (유전자변형생물체) 제품으로 구매 시 사전신고가 필요합니다.

Gateway™ Cloning

Invitrogen™ Gateway™ 재조합 클로닝 기술은 제한 효소에 기반한 기존 클로닝의 한계를 극복하여 간단히 몇 단계만으로 사실상 거의 모든 발현 시스템에 접근할 수 있습니다.

단백질 발현에서부터 기능 분석에 이르기까지 Gateway™ 클로닝 기술은 다양한 연구 분야와 다학제 과학 연구에 적용할 수 있습니다.



- 빠른 반응 – 1시간 실온 클로닝 반응
- 정확한 결과 – 95%를 넘는 클로닝 반응 효율로 필요한 클론 제공
- 다용도 기술 – 벡터 사이에서 DNA 물질/삽입체를 쉽게 운반
- 능률적인 프로토콜 – 재서열분석이 필요 없고, 하나의 클론으로 타겟 식별에서 확인까지 가능

Description	Unit	Cat. No
Gateway™ LR Clonase™ II Enzyme Mix 20 reactions	20 reactions	11791020
Gateway™ BP Clonase™ II Enzyme Mix 20 reactions	20 reactions	11789020
Gateway™ LR Clonase™ II Plus Enzyme Mix 20 reactions	20 reactions	12538120

Cloning & Purification

One Shot Competent Cell

단백질 발현에 최적화된 Competent Cell 이며 One Shot 형태로 제공되어 단일 튜브에서 변형 및 복구가 가능하여 편리합니다.



Description	Unit	Cat. No
One Shot BL21 (DE3) Chemically Competent <i>E. coli</i> Cells	21 x 50µL/tube	C600003
One Shot™ BL21 Star™ (DE3) Chemically Competent <i>E. coli</i> Cells	21 x 50µL/tube	C601003
BL21 Star™ (DE3)pLysS One Shot™ Chemically Competent <i>E. coli</i> Cells	21 x 50µL/tube	C602003
BL21-AI One Shot Chemically Competent <i>E. coli</i> Cells	21 x 50µL/tube	C607003

✓ LMO (유전자변형생물체) 제품으로 구매 시 사전신고가 필요합니다.

PureLink™ Expi Endo-Free for plasmid purification

Column 방식의 DNA 추출 제품으로 민감한 세포주에 최적화된 PureLink™ Expi Endo-Free로 실험 결과를 극대화 해보세요.



Description	Unit	Cat. No
PureLink™ Expi Endotoxin-Free Mega Plasmid Purification Kit	4 preps	A31232
PureLink™ Expi Endotoxin-Free Giga Plasmid Purification Kit	2 preps	A31233
PureLink™ Expi Endotoxin-Free Maxi Plasmid Purification Kit	10 preps	A31217
PureLink™ Expi Endotoxin-Free Maxi Plasmid Purification Kit	25 preps	A31231

LMO 제품 구매 시 신고 절차 확인하기

2022년 4월 1일부로 LMO 수입제도 운영체계 즉 신고 주체가 '써모피셔 사이언티픽 솔루션스 유한회사'에서 '최종 사용자(End User)'로 변경됨에 따라 최종 사용자 분께서는 LMO 신고시스템을 통하여 LMO 제품에 대해 직접 수입 신고를 부탁드립니다.

LMO 제품 구매 문의하기

orders.kr@thermofisher.com

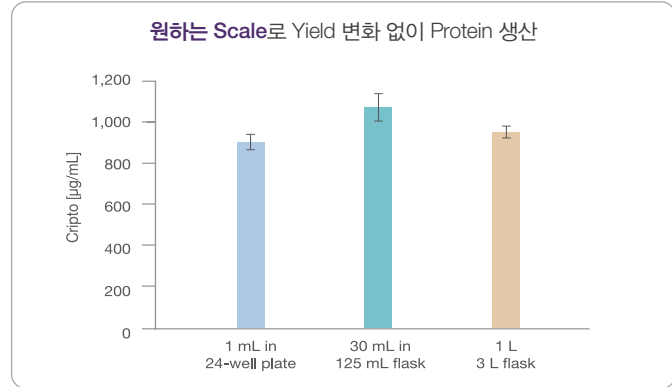
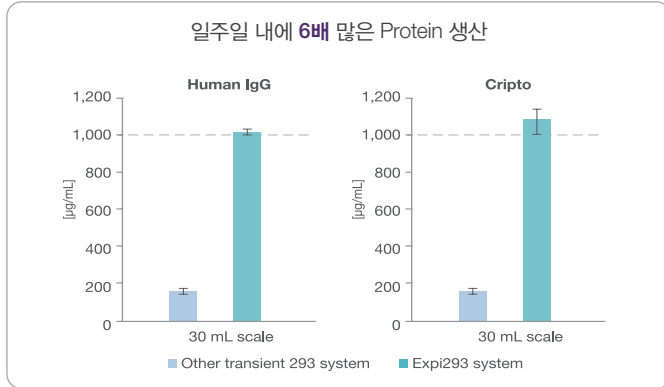
LMO 신고 절차 확인하기



Protein Expression

Expi™ 293 Expression System

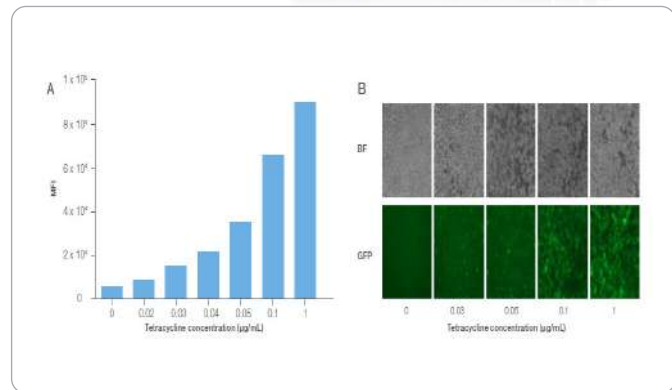
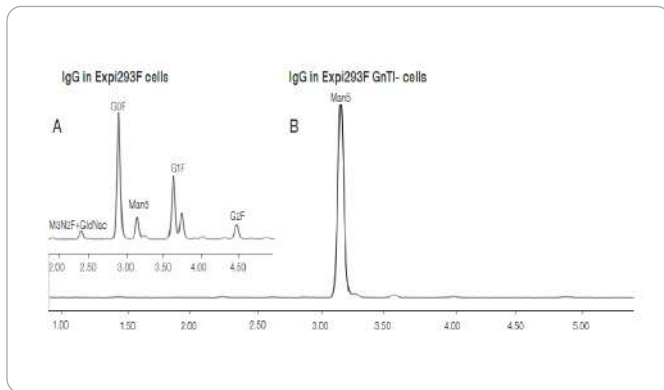
Hands-on Time을 줄이면서 더 많은 Protein을 생산해 보세요.



Description	Unit	Cat. No
Expi293™ Expression System Kit	1 kit	A14635

Expi293™ Expression System For Structural biology

Expi293™ protein expression platform으로 Structural biology 실험을 위한 Glycan modulation과 Inducible expression을 시작 해 보세요.



Expi293™ GnTI- Cell을 통해 더 단순한 glycosylation pattern을 확인 하실 수 있습니다.

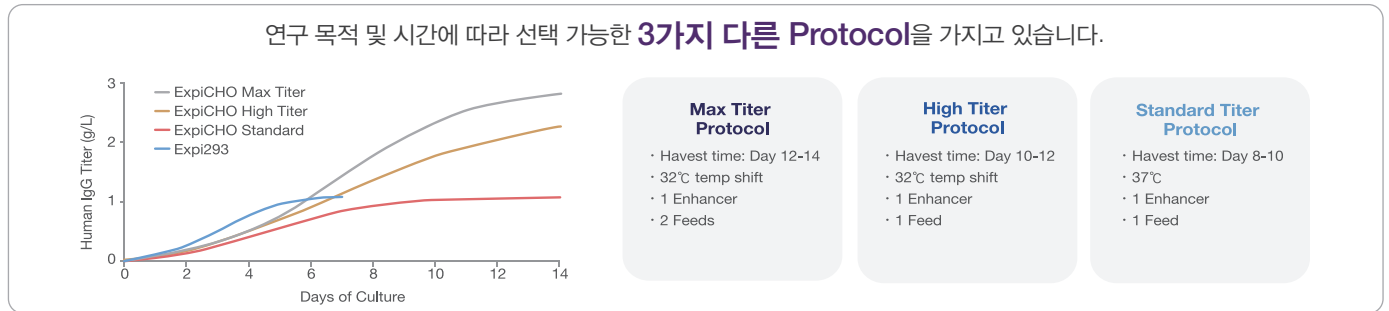
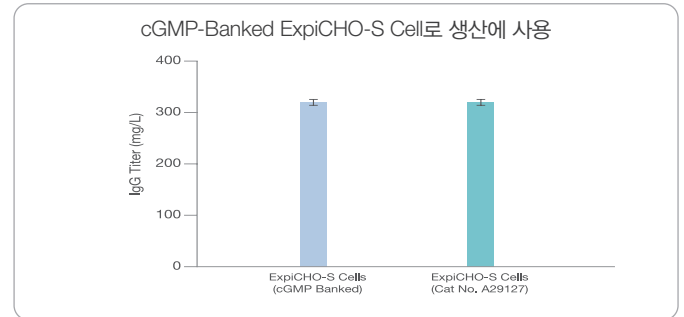
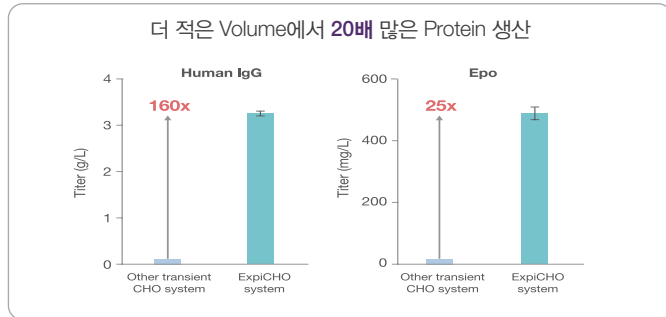
Expi293™ Inducible cell 은 Tetracycline으로 protein expression level을 조절 할 수 있습니다.

Description	Unit	Cat. No
Expi293™ GnTI- Expression System Kit	1 kit	A39250
Expi293™ Inducible Expression System Kit	1 kit	A39251
Expi293™ Inducible GnTI- Expression System Kit	1 kit	A39252

Protein Expression

Expi™ CHO Expression System

연구부터 생산까지 단백질의 품질과 기능을 유지하세요.



Description	Unit	Cat. No
ExpiCHO™ Expression System Kit	1 kit	A29133

Related Items

Sterile, Single-Use Erlenmeyer Flasks

The Thermo Scientific™ Sterile, Single-Use Erlenmeyer Flasks Plain Bottom 제품은 suspension culture cell의 culture, media preparation, mixing, storage 등의 작업에 최적화 되어있습니다.



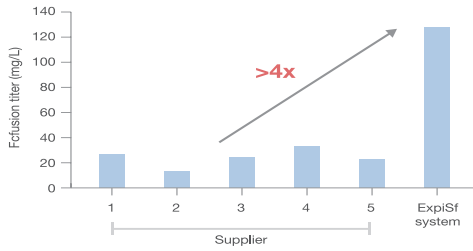
Description	Unit	Cat. No
Sterile Single-Use Erlenmeyer Flasks with Plain Bottom, 125mL	Case of 24	4117-0125
Sterile Single-Use Erlenmeyer Flasks with Plain Bottom, 250mL	Case of 12	4117-0250
Sterile Single-Use Erlenmeyer Flasks with Plain Bottom, 500mL	Case of 12	4117-0500

Expi™ Sf Expression System

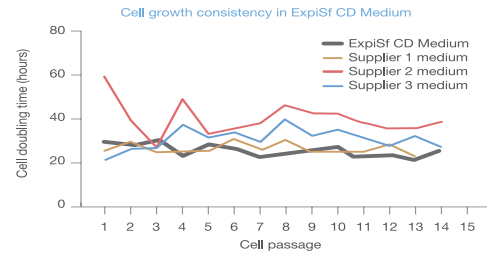
세계 최초 Chemically Defined된 Insect System입니다.



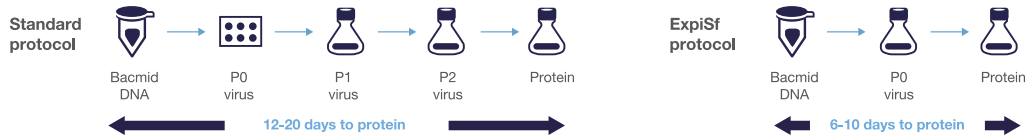
현재의 발현 시스템보다 더 많은 단백질을 더 빠르게 생산



Multiple Cell Passage 동안 일정한 결과 유지



Baculovirus 생산부터 단백질 발현까지 하나로 해결



Description

ExpiSf™ Expression System Starter Kit

Unit

1 kit

Cat. No

A39112

Related Items

cGMP-banked Gibco™ Expi™ CHO-S & 293F Cells

cGMP Guideline에 맞추어 생산된 Fully-documented Parental Cell Line은 Biologics Development의 핵심입니다.

할인 제외
상품



cGMP-banked Gibco™ Expi™ Cell Line의 Benefit!

- Royalty 없이 유연한 Commercial Licensing
- Research Grade와 같은 Master Seed Bank에서 유래하여 Research에서 Manufacturing으로의 전환이 쉽습니다.
- 같은 Cell Line을 사용하여 연구 단계부터 생산까지 높은 Productivity를 유지할 수 있습니다.

Description

ExpiCHO-S Cells (cGMP Banked)

Unit

1 vial

Cat. No

A37785

Expi293F Cells (cGMP Banked)

1 vial

100044202






Protein Extraction

Protein Extraction

마일드한 조성으로 만들어진 추출 시약들은 다양한 조직 및 세포 유형에 테스트를 마쳤으며 기계적인 세포 파괴 단계를 없앴습니다. 면역 침전, 단백질 정제 및 웨스턴 블롯 등 여러 단백질 분석 실험에 바로 사용할 수 있는 호환성도 갖추었습니다.

- **Optimized** - 단백질의 회수와 활성을 최대화 할 수 있는 조성으로 구성
- **Efficient** - 세포 분획 시 상호 오염을 최소화하여 생산
- **Compatible** - 후속 실험에 적용할 수 있도록 단백질 추출
- **Gentle** - 기계적인 분해과정 없이 추출



Sample type	Goal	Recommendation
 Primary and cultured mammalian cells and tissue	Total protein extraction	M-PER reagent T-PER reagent
 Cultured mammalian cells or tissues	Subcellular fractionation or organelle isolation	NE-PER reagent Subcellular Fractionation kits Mitochondria Isolation kits
 Bacterial cells	Total protein extraction	B-PER reagent
 Yeast cells	Total protein extraction	Y-PER reagent
 Insect cells	Total protein extraction	I-PER reagent

Protein Extraction

Description	size	Cat. No
M-PER Mammalian Protein Extraction Reagent	25 mL	78503
	250 mL	78501
	1 L	78505
T-PER Tissue Protein Extraction Reagent	500 mL	78510
B-PER Complete Bacterial Protein Extraction Reagent	250 mL	89821
	500 mL	89822
B-PER Bacterial Protein Extraction Reagent	165 mL	78243
	250 mL	90084
	500 mL	78248
B-PER Reagent (in Phosphate Buffer)	500 mL	78266
B-PER II Bacterial Protein Extraction Reagent (2X)	250 mL	78260
Y-PER Yeast Protein Extraction Reagent	200 mL	78991
	500 mL	78990
Y-PER Plus Dialyzable Yeast Protein Extraction Reagent	500 mL	78999
I-PER Insect Cell Protein Extraction Reagent	250 mL	89802
NE-PER Nuclear and Cytoplasmic Extraction Reagents	15 mL	78833
	75 mL	78835
Mem-PER Plus Membrane Protein Extraction Kit	300 mL	89842
Mitochondria Isolation Kit for Cultured Cells	115 mL	89874
Subcellular Protein Fractionation Kit for Cultured Cells	35 mL	78840
Pierce IP Lysis Buffer	100 mL	87787
	250 mL	87788
RIPA Lysis and Extraction Buffer	100 mL	89900
	250 mL	89901



Protein Extraction

Protease and phosphatase inhibitors

- **Convenient** – 즉시 사용할 수 있으며 액체, 정제, 캡슐 등 형태가 있으며 다양한 패키징 사이즈로 제공되고 최소 1년의 보관 기간을 가짐
- **Complete protection** – Protease와 Phosphatase inhibitor가 모두 포함된 형태의 올 인원 제품도 제공하고 있음 (EDTA 포함/ 미포함)
- **Compatible** – 자사에서 제공하는 Cell lysis buffer나 다른 제품, 직접 만든 lysis reagent와 함께 사용할 수 있음



Description	size	Cat. No
Halt Protease Inhibitor Single-Use Cocktail (100X)	24 x 100 μ L	78430
Halt Protease Inhibitor Cocktail (100X)	1 mL	87786
Halt Protease Inhibitor Cocktail (100X)	5 mL	78429
Halt Protease Inhibitor Cocktail, EDTA-free (100X)	1 mL	87785
Halt Protease Inhibitor Cocktail, EDTA-free (100X)	5 mL	78437
Halt Phosphatase Inhibitor Single-Use Cocktail (100X)	24 x 100 μ L	78428
Halt Phosphatase Inhibitor Cocktail (100X)	1 mL	78420
Halt Phosphatase Inhibitor Cocktail (100X)	5 x 1 mL	78426
Halt Protease and Phosphatase Inhibitor Single-Use Cocktail (100X)	24 x 100 μ L	78442
Halt Protease and Phosphatase Inhibitor Cocktail (100X)	1 mL	78440
Halt Protease and Phosphatase Inhibitor Single-Use Cocktail, EDTA-free (100X)	24 x 100 μ L	78443
Halt Protease and Phosphatase Inhibitor Cocktail, EDTA-free (100X)	1 mL	78441

Protein Purification

Dialysis

새로운 Thermo Scientific™ Slide-A-Lyzer™ G3 Dialysis Cassette는 기존의 투석 튜빙을 대체하여 편리하고 안전하게 제작되었습니다. 새로운 디자인의 특징은 쉽게 다룰 수 있고 플라스틱 폐기물이 확실히 적으며 안전한 캡과 더 넓어진 입구로 샘플 접근이 용이합니다.

- **샘플 부피** : 0.1 mL~250 mL
- **Superior design** – 완벽한 연구와 테스트로 샘플을 최대로 회수하며 빠르고 일관된 투석을 제공합니다.
- **Multiple sizes** – 샘플 부피나 MWCO에 알맞은 장치를 선택할 수 있습니다.
- **Easy loading** – 파이펫으로 샘플 로딩이나 회수가 쉽습니다.
- **Self-floating** – 통합 공기 챔버가 있어 부표 없이 뜰 수 있습니다.



Description	size	Cat. No
Slide-A-Lyzer G3 Dialysis Cassettes and Dialysis Flasks, 2K MWCO		
3 mL	10 cassettes	A52961
15 mL	8 cassettes	A52962
30 mL	6 cassettes	A52963
70 mL	6 cassettes	A52964
125 mL	6 cassettes	A52965
Slide-A-Lyzer G3 Dialysis Cassettes and Dialysis Flasks, 3.5K MWCO		
3 mL	10 cassettes	A52966
15 mL	8 cassettes	A52967
30 mL	6 cassettes	A52968
70 mL	6 cassettes	A52969
125 mL	6 cassettes	A52970
Slide-A-Lyzer G3 Dialysis Cassettes and Dialysis Flasks, 10K MWCO		
3 mL	10 cassettes	A52971
15 mL	8 cassettes	A52972
30 mL	6 cassettes	A52973
70 mL	6 cassettes	A52974
125 mL	6 cassettes	A52975
Slide-A-Lyzer G3 Dialysis Cassettes and Dialysis Flasks, 20K MWCO		
3 mL	10 cassettes	A52976
15 mL	8 cassettes	A52977
30 mL	6 cassettes	A52978
70 mL	6 cassettes	A52979
125 mL	6 cassettes	A52980

Protein Purification

Desalting

Thermo Scientific™ Zeba™ Spin Desalting Column 과 96-well Spin Desalting Plate 는 단백질 샘플에서 salt나 작은 분자를 빠르게 제거합니다. 이렇게 쉽게 사용할 수 있는 장치는 전매 특허의 resin이 들어 있어 탁월한 단백질 회수를 보입니다.

- **샘플 부피** : 2 µL ~ 4 mL
- **High recovery** – 단백질 결합력이 적은 resin이 단백질 회수를 최대로 높여줍니다.
- **Fast** – 분획 스크리닝이나 단백질의 중력흐름을 기다리지 않아도 됩니다.
- **Easy to use** – 번거로운 컬럼 준비나 평형(equilibration) 과정이 없습니다.
- **Flexible** – 다양한 선택 범위의 spin column, filter spin plate, cartridge를 제공합니다.
- **Economical** – 다른 상용 cartridge에 비해 적은 비용으로 뛰어난 퍼포먼스를 보입니다.

Description		size	Cat. No	
Desalting	Zeba Spin Desalting Columns, 7K MWCO	75 µL	25 columns	89877
		75 µL	50 columns	89878
		0.5 mL	25 columns	89882
		0.5 mL	50 columns	89883
		2 mL	5 columns	89889
		2 mL	5 columns	89890
		5 mL	5 columns	89891
		5 mL	25 columns	89892
		10 mL	5 columns	89893
		10 mL	25 columns	89894
	Zeba 96-well Spin Desalting Plates, 7K MWCO	2 plates		89807
		4 plates		89808
	Zeba Desalting Chromatography Cartridges, 7K MWCO	1 mL	5 cartridges	89934
		5 mL	5 cartridges	89935
	Zeba Spin Desalting Columns, 40K MWCO	75 µL	25 columns	A57756
		75 µL	50 columns	A57758
		0.5 mL	25 columns	A57759
		0.5 mL	50 columns	A57760
		2 mL	5 columns	A57761
		2 mL	25 columns	A57762
5 mL		5 columns	A57763	
5 mL		25 columns	A57764	
10 mL		5 columns	A57765	
10 mL		25 columns	A57766	
Zeba 96-well Spin Desalting Plates, 40K MWCO	2 plates		A57767	
	4 plates		A57768	
Detergent removal	HiPPR Detergent Removal Spin Column Kit	5mL kit	88305	
	HiPPR Detergent Removal Spin Column, 0.1mL	24 columns	88306	
	HiPPR Detergent Removal 96-well Spin Plate	2 plates	88307	
	Pierce Detergent Removal Resin	10 mL	87780	
	Pierce Detergent Removal Spin Columns	125 µL	25 columns	87776
		0.5 mL	25 columns	87777
		2 mL	5 columns	87778
4 mL		5 columns	87779	
Pierce Detergent Removal Spin Plate	2 plates	88304		
Sample processing	Pierce Centrifuge Columns	0.8 mL	50 columns	89868
		0.8 mL	4 x 50 columns	89869
		2 mL	25 columns	89896
		5 mL	25 columns	89897
		10 mL	25 columns	89898

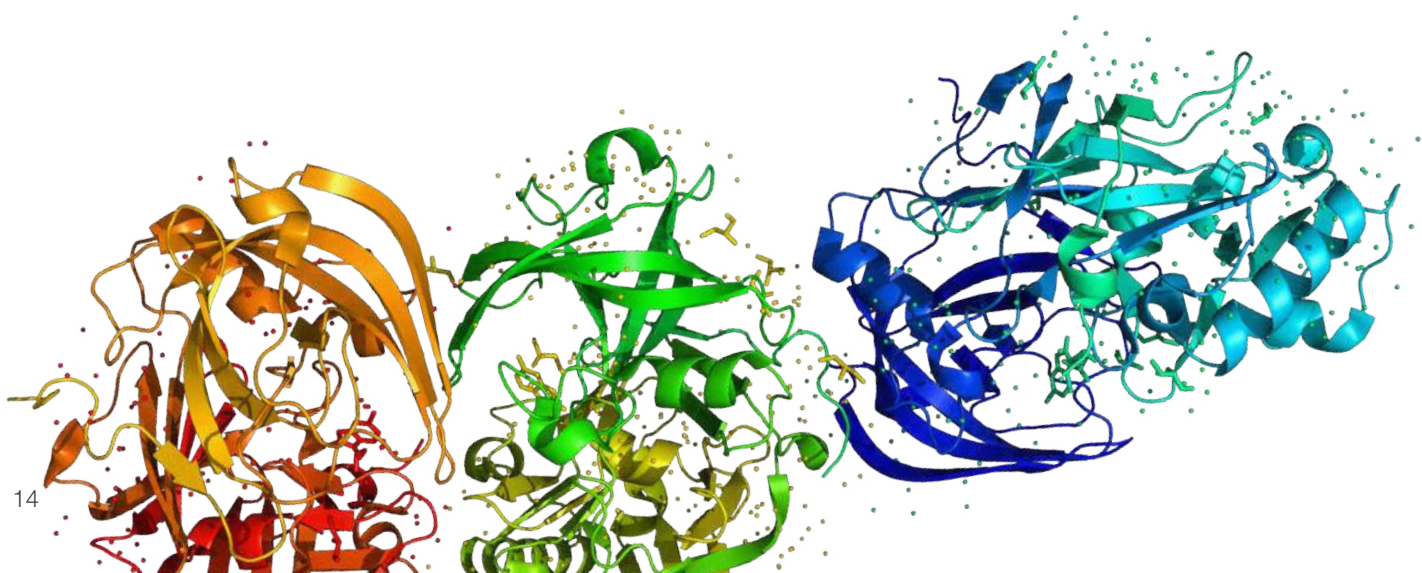
Protein purification

- Broad product selection – 단백질과 항체의 정제에 강력한 이온 교환 및 친화성 제품 지원
- High performance – 단백질 수율을 높이고 백그라운드를 줄이는 resin 제공
- More formats – Magnetic bead, loose resins, cartridge, 96-well filter plate 등의 여러 형태로 제공하여 스크리닝 및 작은 스케일부터 공정 스케일의 정제까지 가능합니다.



Description	size	Cat. No	
Spin column (agarose)	HisPur™ Ni-NTA Spin Columns, 0.2 mL	25 columns	88224
	HisPur™ Ni-NTA Spin Columns, 1 mL	5 columns	88225
	HisPur™ Ni-NTA Spin Columns, 3 mL	5 columns	88226
	HisPur™ Cobalt Spin Columns, 0.2 mL	25 columns	89967
	HisPur™ Cobalt Spin Columns, 1 mL	5 columns	89968
	HisPur™ Cobalt Spin Columns, 3 mL	5 columns	89969
	Pierce™ Glutathione Spin Columns, 0.2 mL	25 columns	16103
	Pierce™ Glutathione Spin Columns, 1 mL	5 columns	16104
	Pierce™ Glutathione Spin Columns, 3 mL	5 columns	16105
Spin column in kit (agarose)	HisPur™ Ni-NTA Spin Purification Kit, 0.2 mL	25 columns	88227
	HisPur™ Ni-NTA Spin Purification Kit, 1 mL	5 columns	88228
	HisPur™ Ni-NTA Spin Purification Kit, 3 mL	5 columns	88229
	HisPur™ Cobalt Purification Kit, 0.2 mL	25 columns	90090
	HisPur™ Cobalt Purification Kit, 1 mL	5 columns	90091
	HisPur™ Cobalt Purification Kit, 3 mL	5 columns	90092
	Pierce™ GST Spin Purification Kit, 0.2 mL	25 columns	16106
	Pierce™ GST Spin Purification Kit, 1 mL	5 columns	16107
	Pierce™ GST Spin Purification Kit, 3 mL	5 columns	16108
96-well spin filter plates (agarose)	HisPur™ Ni-NTA Spin Plates	2 plates	88230
	HisPur™ Cobalt Spin Plates	2 plates	90095
Chromatography cartridges (agarose)	HisPur™ Ni-NTA Chromatography Cartridges, 1 mL	5 x 1 mL	90098
	HisPur™ Ni-NTA Chromatography Cartridges, 5 mL	2 x 5 mL	90099
	HisPur™ Cobalt Chromatography Cartridges, 1 mL	5 x 1 mL	90093
	HisPur™ Cobalt Chromatography Cartridges, 5 mL	2 x 5 mL	90094
	Pierce™ Glutathione Chromatography Cartridges, 1 mL	5 x 1 mL	16109
	Pierce™ Glutathione Chromatography Cartridges, 5 mL	2 x 5 mL	16110

Description	size	Cat. No	
Magnetic beads	HisPur™ Ni-NTA Magnetic Beads	2mL	88831
	HisPur™ Ni-NTA Magnetic Beads	10 mL	88832
	Pierce™ Glutathione Magnetic Agarose Beads	1 mL	78601
	Pierce™ Glutathione Magnetic Agarose Beads	5 mL	78602
	Pierce™ Anti-c-Myc Magnetic Beads	1 mL	88842
	Pierce™ Anti-c-Myc Magnetic Beads	5 mL	88843
	Pierce™ Anti-HA Magnetic Beads	1 mL	88836
	Pierce™ Anti-HA Magnetic Beads	5 mL	88837
Loose resins (agarose)	HisPur™ Ni-NTA Resin	10 mL	88221
	HisPur™ Ni-NTA Resin	100 mL	88222
	HisPur™ Ni-NTA Resin	500 mL	88223
	HisPur™ Cobalt Resin	10 mL	89964
	HisPur™ Cobalt Resin	100 mL	89965
	HisPur™ Cobalt Resin	500 mL	89966
	Pierce™ Glutathione Agarose	10 mL	16100
	Pierce™ Glutathione Agarose	100 mL	16101
	Pierce™ Glutathione Agarose	500 mL	16102BID
	Pierce™ Anti-c-Myc Agarose	2 mL	20168
	Pierce™ Anti-c-Myc Agarose	10 mL	20169
	Pierce™ Anti-HA Agarose	1 mL	26181
	Pierce™ Anti-HA Agarose	5 mL	26182

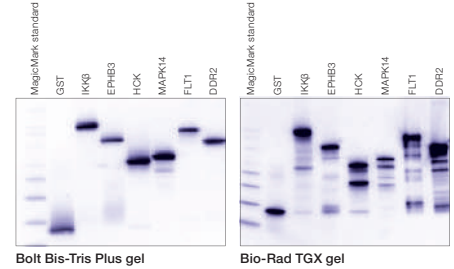


Protein Characterization

Protein Analysis

Invitrogen™ Bolt™ Bis-Tris Plus mini gels은 precast polyacrylamide gel로 denaturing 조건에서 폭 넓은 범위의 크기를 가진 단백질 분리에 최적으로 만들어졌습니다. Bolt gel은 Tris-glycine gel보다 뛰어난 퍼포먼스를 자랑합니다.

- 단백질 형태 보존 - 중성 pH 성분의 Gel로 단백질 변형을 최소화하며 논문용의 고급 결과를 쉽게 얻을 수 있습니다.
- 샘플 로딩양 확대 - 최대 60 µL 수준의 샘플을 다룰 수 있도록 만들어진 WedgeWell은 희석된 샘플이나 적게 발현된 단백질 샘플도 쉽게 검출할 수 있게 합니다.
- Lot-to-lot의 높은 일관성 - Rf 값의 변동계수(CV)가 단 2% 수준 (migration)
- 개선된 밴드의 품질 - 선명한 직선 밴드를 확인할 수 있습니다.
- Mini Gel Tank는 기존의 전기 영동 탱크보다 직관적이며 사용하기 편리한 구조로 만들어졌습니다.



Description	size	Cat. No
Bolt 4-12% Bis-Tris Plus Gels, 10 Well	10 gels (1 box)	NW04120BOX
Bolt 4-12% Bis-Tris Plus Gels, 12 Well	10 gels (1 box)	NW04122BOX
Bolt 4-12% Bis-Tris Plus Gels, 15 Well	10 gels (1 box)	NW04125BOX
Bolt 4-12% Bis-Tris Plus Gels, 17 Well	10 gels (1 box)	NW04127BOX
Bolt™ 10%, Bis-Tris, 1.0 mm, Mini Protein Gel, 10-well	10 gels (1 box)	NW00100BOX
Bolt™ 10%, Bis-Tris, 1.0 mm, Mini Protein Gel, 12-well	10 gels (1 box)	NW00102BOX
Bolt™ 10%, Bis-Tris, 1.0 mm, Mini Protein Gel, 15-well	10 gels (1 box)	NW00105BOX
Bolt™ 12%, Bis-Tris, 1.0 mm, Mini Protein Gel, 10-well	10 gels (1 box)	NW00120BOX
Bolt™ 12%, Bis-Tris, 1.0 mm, Mini Protein Gel, 12-well	10 gels (1 box)	NW00122BOX
Bolt™ 12%, Bis-Tris, 1.0 mm, Mini Protein Gel, 15-well	10 gels (1 box)	NW00125BOX
Bolt™ 8%, Bis-Tris, 1.0 mm, Mini Protein Gel, 10-well	10 gels (1 box)	NW00080BOX
Bolt™ 8%, Bis-Tris, 1.0 mm, Mini Protein Gel, 12-well	10 gels (1 box)	NW00082BOX
Bolt™ 8%, Bis-Tris, 1.0 mm, Mini Protein Gel, 15-well	10 gels (1 box)	NW00085BOX

Protein gel electrophoresis 관련 소모품 (Tank, buffer, ladder, stain 등)

Description	size	Cat. No
Mini Gel Tank	1 unit	A25977
Bolt™ MOPS SDS Running Buffer (20X)	500 mL	B0001
Bolt™ MES SDS Running Buffer (20X)	500 mL	B0002
10X Bolt™ Sample Reducing Agent	250 µL	B0004
10X Bolt™ Sample Reducing Agent	10 mL	B0009
4X Bolt™ LDS Sample Buffer	10 mL	B0007
PageRuler™ Unstained Protein Ladder, 10 to 200 kDa	2 x 250 µL	26614
PageRuler™ Prestained Protein Ladder, 10 to 180 kDa	2 x 250 µL	26616
PageRuler™ Prestained Protein Ladder, 10 to 180 kDa	10 x 250 µL	26617
PageRuler™ Plus Prestained Protein Ladder, 10 to 250 kDa	2 x 250 µL	26619
PageRuler™ Plus Prestained Protein Ladder, 10 to 250 kDa	10 x 250 µL	26620
SeeBlue™ Plus2 Pre-stained Protein Standard, 3 to 200 kDa	500 µL	LC5925
HiMark™ Pre-stained Protein Standard, 30 to 460 kDa	250 µL	LC5699
SimplyBlue™ SafeStain	1 L	LC6060
GelCode™ Blue Stain Reagent	500 mL	24590
Pierce™ Silver Stain Kit	1 L	24612

써모 피셔 사이언티픽 공식 홈페이지에서 온라인 주문하면
추가 혜택*을 받으실 수 있습니다!
지금 바로 접속해서 확인해보세요.



온라인 주문 가이드



Protein EX A to Z
확인하기

 Learn more at [thermofisher.com](https://www.thermofisher.com)

Thermo Fisher Scientific 써모 피셔 사이언티픽 솔루션스 유한회사
서울시 강남구 광평로 281 수서 오피스빌딩 12 층, 06349 | 대표번호 : 02-2023-0600

For Research Use Only. Not for use in diagnostic procedures. © 2023 Thermo Fisher Scientific Inc.
All rights reserved. All trademarks are the property of Thermo Fisher Scientific and its subsidiaries unless otherwise specified.

ThermoFisher
S C I E N T I F I C